

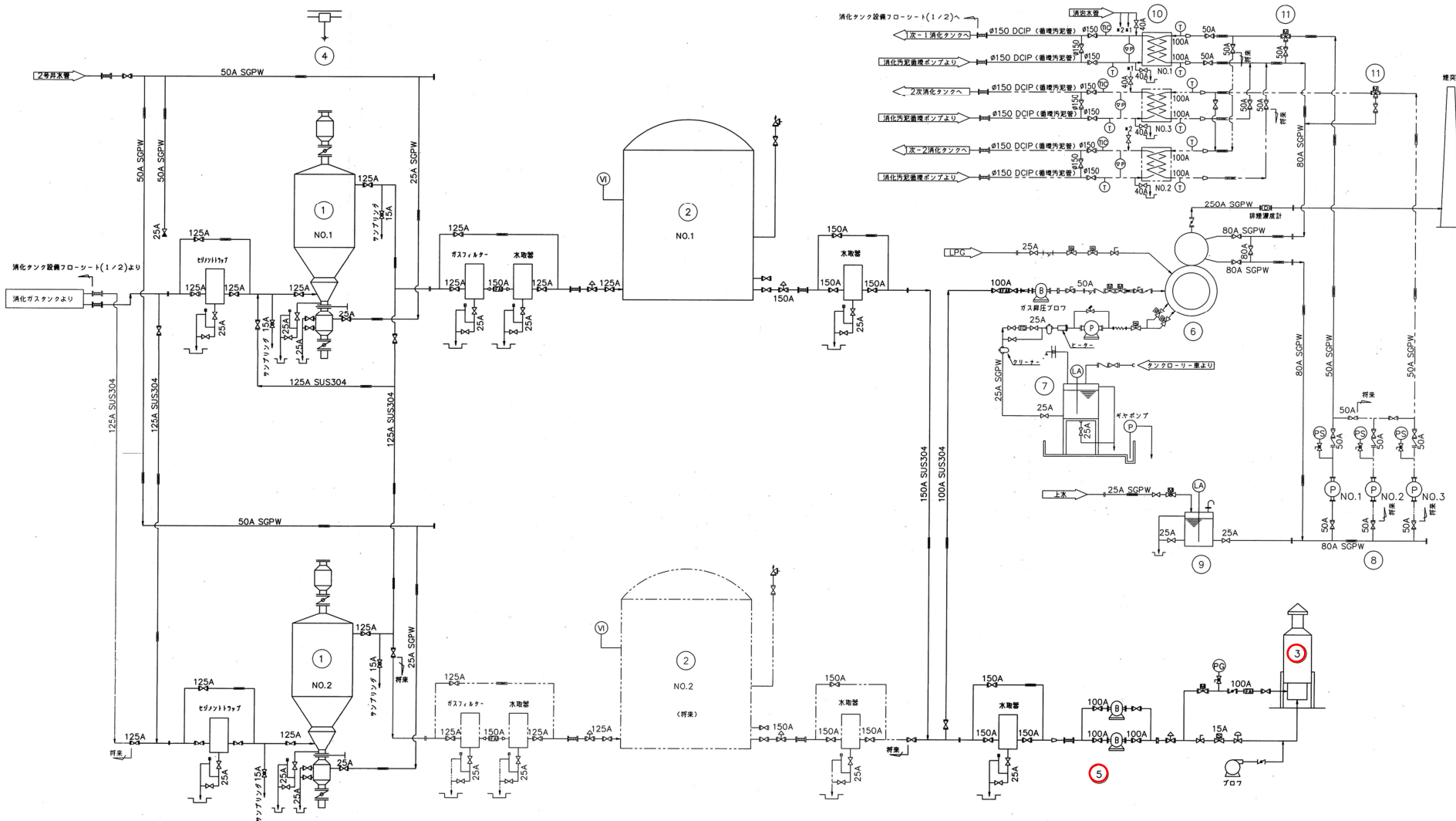
電圧・周波数	50Hz
電圧	AC 400V
電圧・電流・周波数	AC 100V
電圧・電流	AC 100V
電圧・電流	AC 100V

機器番号	1	2	3	4	5	6	7	8	9
機器名称	消化槽攪拌機	ドラフトチューブ	ポンクドーム	消化汚泥吸排ポンプ	消化汚泥吸排ポンプ	電動式スクリューポンプ	電動式スクリューポンプ	汚泥投入機	汚泥投入機
型式	スクロー式攪拌機	SUS製内筒機	円形ガストーム	電動式スクリューポンプ	電動式スクリューポンプ	電動式スクリューポンプ	電動式スクリューポンプ	電動式スクリューポンプ	電動式スクリューポンプ
寸法	φ150	φ150	φ600mm	φ100	φ150	φ150	φ150	φ150	φ150
容量	50m³/hr	50m³/hr	50m³/hr	0.4m³/min×11H	0.4m³/min×11H	0.4m³/min×11H	0.4m³/min×11H	0.4m³/min×11H	0.4m³/min×11H
材質	SS400/SUS316	SUS304	SUS304	FC200/ステンレス	SUS304	SUS304	SUS304	SUS304	SUS304
電動機	11kW	—	—	3.7kW	0.4kW	0.2kW	0.2kW	0.2kW	—
全長	3.0	1.0	1.0	6.3	0.2	1.0	3.0	3.0	1.0
備考	既設	新設	既設	既設	既設	既設	既設	既設	既設

機器番号	10	11	12	13	14	15	16	17	18
機器名称	電動汚泥吸排機	消化汚泥吸排機	乾式安全弁	排水ポンプ	空気圧縮機	除湿機	消化汚泥吸排機	電動安全弁	電動安全弁
型式	電動汚泥吸排機	消化汚泥吸排機	乾式安全弁	排水ポンプ	空気圧縮機	除湿機	消化汚泥吸排機	電動安全弁	電動安全弁
寸法	φ150	φ150	φ150	φ150	φ150	φ150	φ150	φ150	φ150
容量	FC200/SUS304	FC200/SUS304	FC200/SUS304	FC200/SUS304	FC200/SUS304	FC200/SUS304	FC200/SUS304	FC200/SUS304	FC200/SUS304
材質	FC200/SUS304	FC200/SUS304	FC200/SUS304	FC200/SUS304	FC200/SUS304	FC200/SUS304	FC200/SUS304	FC200/SUS304	FC200/SUS304
電動機	—	—	—	—	—	—	—	—	—
全長	3.0	1.0	1.0	1.0	1.0	1.0	1.0	1.0	1.0
備考	既設	既設	既設	既設	既設	既設	既設	既設	既設

記号	説明	単位	数量
1	電動機	台	1
2	電動機	台	1
3	電動機	台	1
4	電動機	台	1
5	電動機	台	1
6	電動機	台	1
7	電動機	台	1
8	電動機	台	1
9	電動機	台	1
10	電動機	台	1
11	電動機	台	1
12	電動機	台	1
13	電動機	台	1
14	電動機	台	1
15	電動機	台	1
16	電動機	台	1
17	電動機	台	1
18	電動機	台	1

岩手県北上川上流流域下水道事務所
 一関浄化センター(消化設備)1次-1消化槽攪拌機ほか点
 検整備業務委託
 全13枚中の2
 令和8年度
 フローシート(1)
 縮尺: NONE

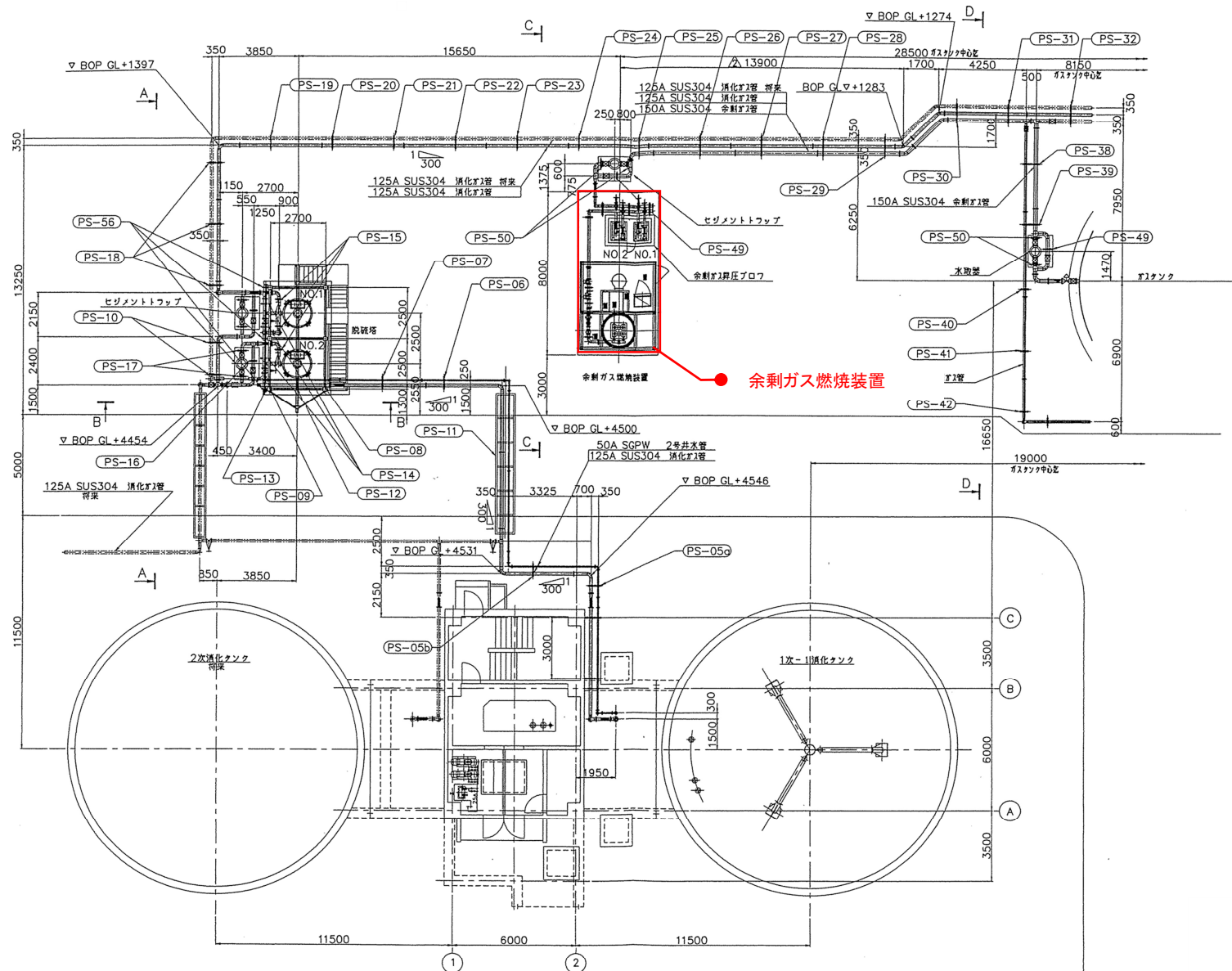


機器番号	1	2	3	4	5	6	7	8	9	10	11
機器名称	脱硫塔	ガスタンク	全静ガス脱臭装置	脱硫剤用上装置	全静ガス昇圧プロフ	加温用温水ヒーター	重油タンク	温水循環ポンプ	脱臭タンク	消化汚泥熱交換器	電動機
型式	乾式連続脱硫塔	乾式低圧ガスタンク	強制循環式脱臭装置	電動ホイス	電動ホイス	加温式加温用温水ヒーター	地上設置式	ワインポンプ	スライフル式	電動式3方弁	電動機
寸法	80m ³ /hr	φ12m×11mH	φ1600×6600H	0.5 TON	240m ³ /hr	1.05GJ/hr	φ1400mm×1400H	口径50A	φ500×700H	6.95m ² 以上	50A
主材	SS400/SUS304	SS400	SS400/SUS304	SS400/SUS304	SS400/SUS304	SS400/SUS304	SS400	FC/SUS304	SS400	SS400/SUS304	FC/SUS304
電動機	—	—	総合6.6KW	1.1+0.4KW	2.2KW	—	—	3.7KW	—	—	0.2KW
全体今回取付	2 2 0	2 1 0	1 1 0	1 1 0	2(1)2(1) 0	1 0 1	1 0 1	3(1) 0 1	1 0 1	3 0 1	2 0 1

電圧・周波数	50HZ
電圧	AC 400V
電圧・電流・電圧	AC 100V
電圧	AC 100V
電圧	AC 100V

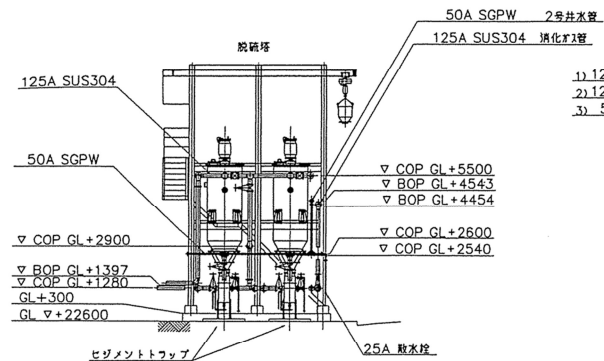
記号	名称	記号	名称
①	消化槽	⑩	スライフル式脱臭機
②	ガスタンク	⑪	電動式3方弁
③	脱臭剤用上装置	⑫	強制循環式脱臭装置
④	電動ホイス	⑬	電動機
⑤	電動ホイス	⑭	電動機
⑥	強制循環式脱臭装置	⑮	電動機
⑦	電動ホイス	⑯	電動機
⑧	電動ホイス	⑰	電動機
⑨	電動ホイス	⑱	電動機

岩手県北上川上流流域下水道事務所
 一関浄化センター(消化設備)1次-1消化槽攪拌機ほか点
 検整備業務委託
 全13枚中の3
 令和8年度
 フローシート(2)
 縮尺: NONE

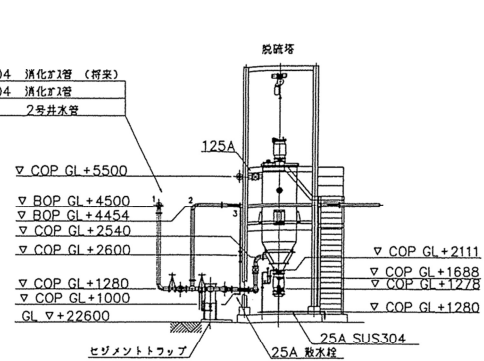


1 階 平面図

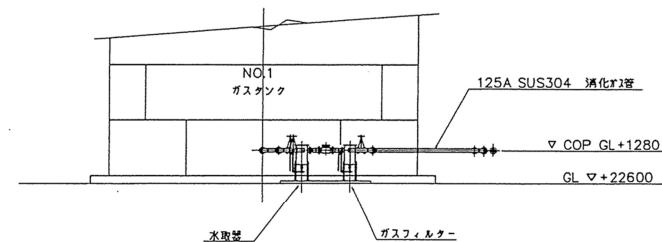
岩手県北上川上流流域下水道事務所	
一関浄化センター(消化設備)1次-1消化槽攪拌機ほか点検整備業務委託	
全13枚中の4	配置配管平面図
令和8年度	縮尺: NONE



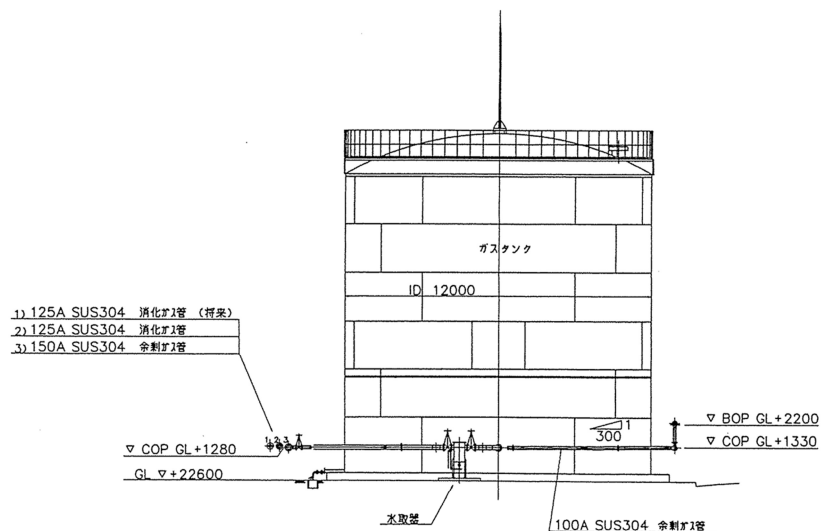
A-A 断面図



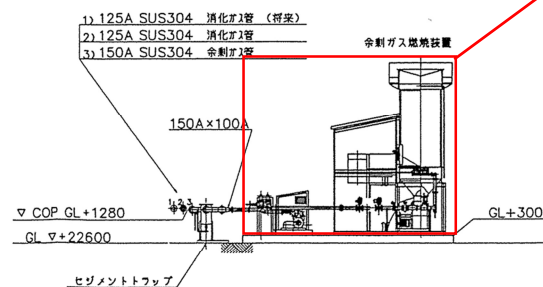
B-B 断面図



F-F 断面図



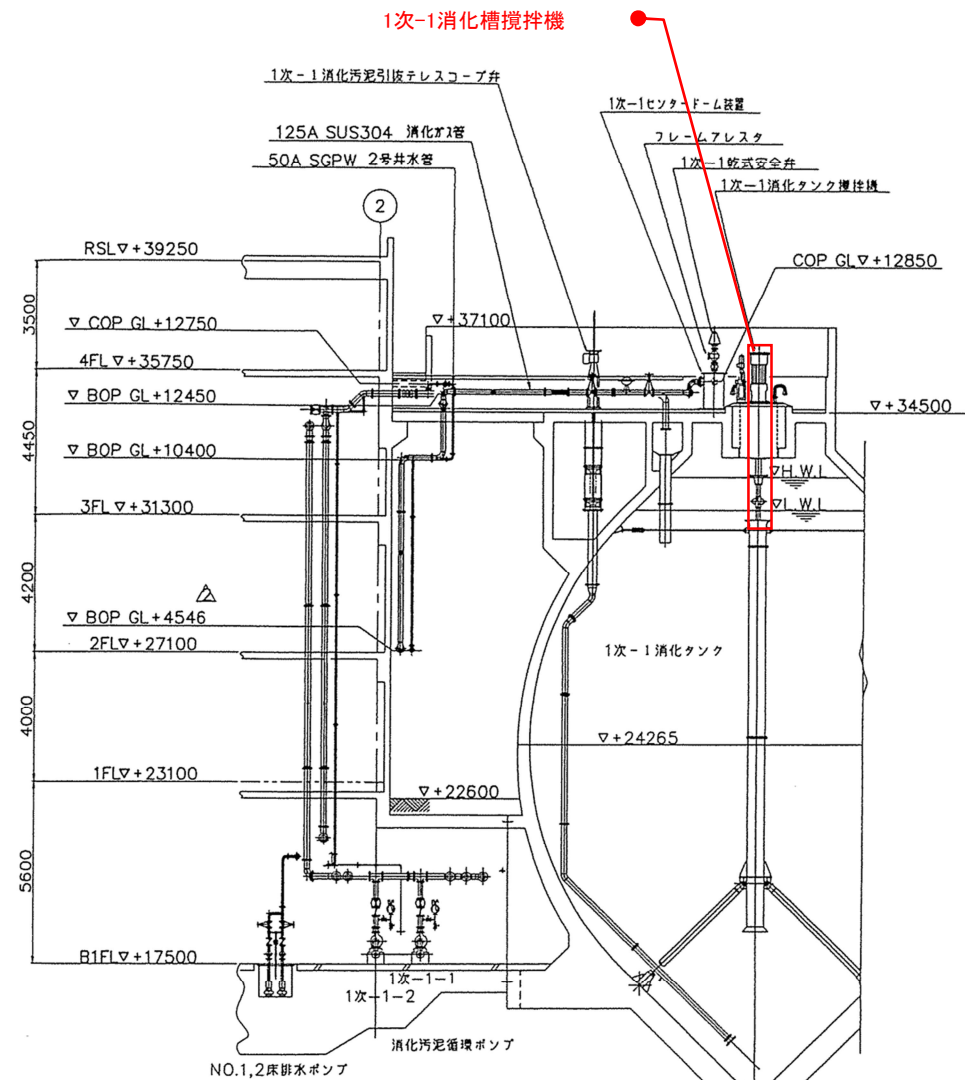
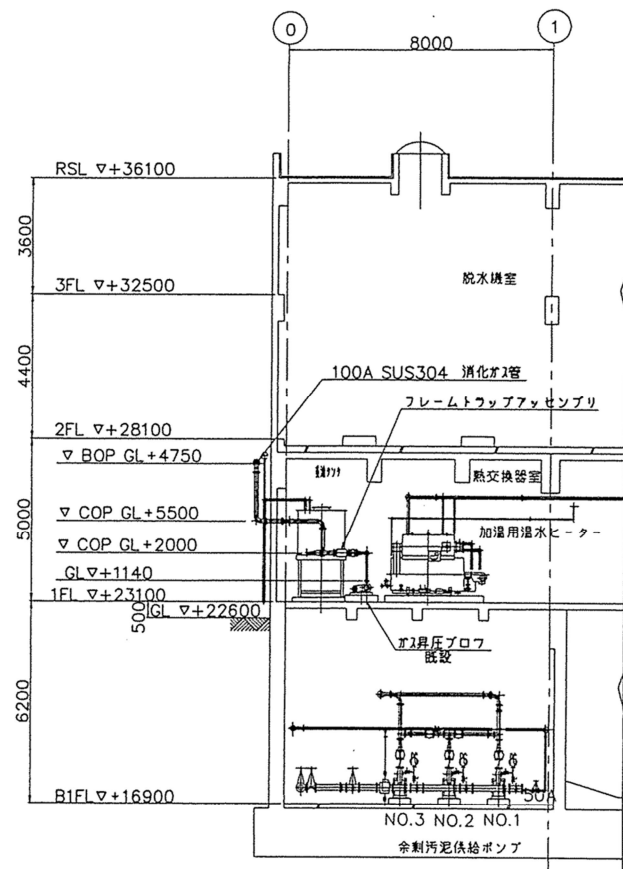
D-D 断面図



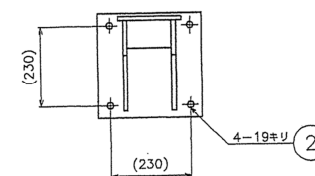
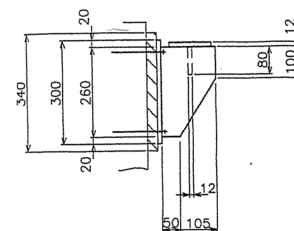
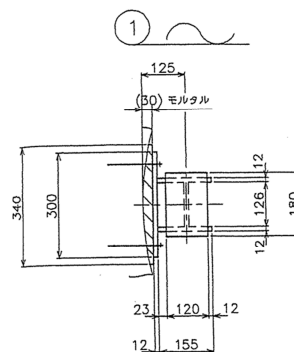
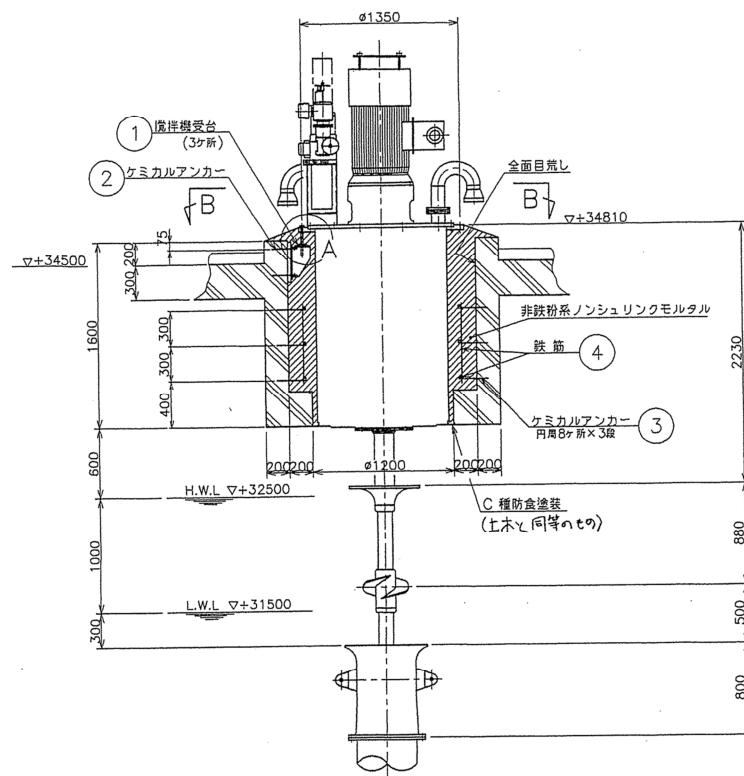
C-C 断面図

余剰ガス燃焼装置

岩手県北上川上流流域下水道事務所	
一関浄化センター(消化設備)1次-1消化槽攪拌機ほか点検整備業務委託	
全13枚中の5	配置配管断面図(1)
令和8年度	縮尺: NONE



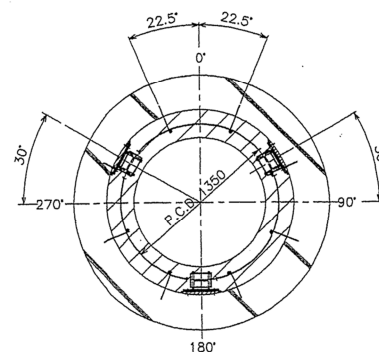
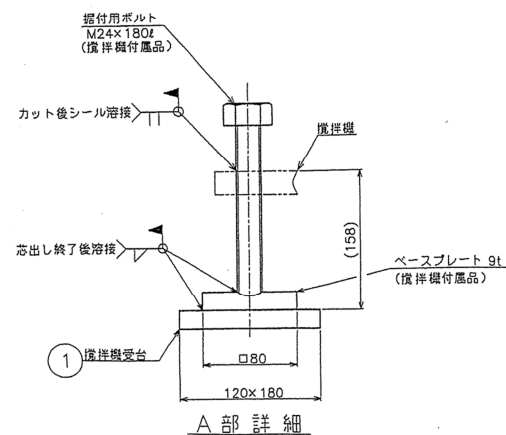
岩手県北上川上流流域下水道事務所	
一関浄化センター(消化設備)1次-1消化槽攪拌機ほか点検整備業務委託	
全13枚中の6	配置配管断面図(2)
令和8年度	縮尺: NONE



注 記

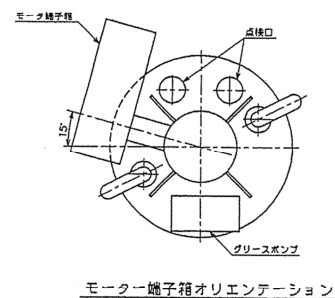
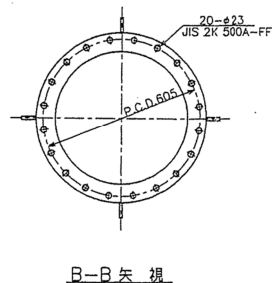
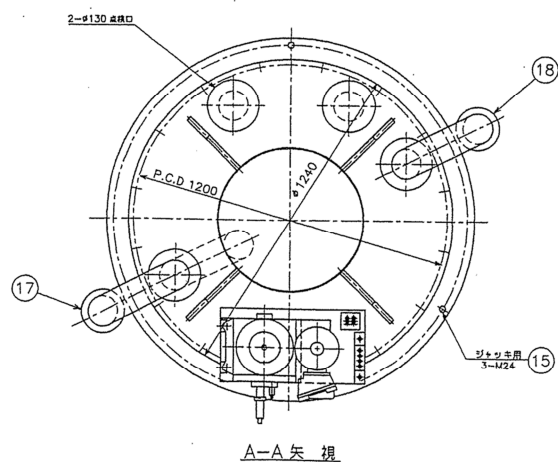
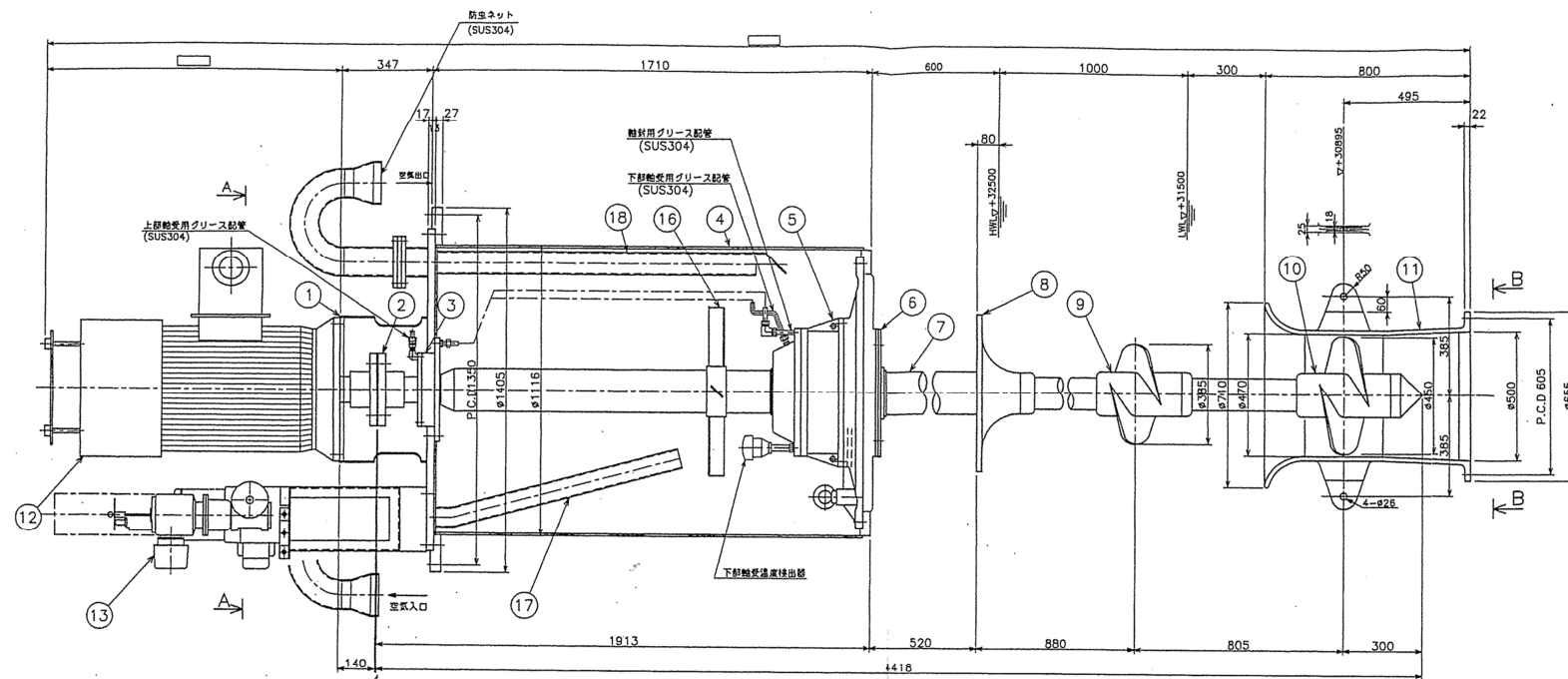
- 指示なき溶接部は ∇ TT とし、脚長は最小板厚の70%とする。
- 斜線部分には鋳体側、攪拌機側面に接着剤塗布の上、非鉄粉系ノンシュリンクモルタルを充填のこと。
- () 内寸法は現場合わせとする。
- 据付用ボルトは据付完了後、軸受箱フランジ上面と同一高さにカットすること。
- モルタル充填部の鉄筋はL筋で 5d 以上溶接とする。

番号	名 称	材 料	常備	予備	合計	単 位	合計	備 考
4	鉄 筋	SD295	1式	1式				D13
3	ケミカルアンカー	SS400+Zn	24	24				M16×280L
2	ケミカルアンカー	SS400+Zn	12	12				M16×200L
1	攪 拌 機 受 台	SS400	3	3				100kg
			常備	予備	合計	単 位	合計	備 考
			1 基	分数量	質量 (Kg)			

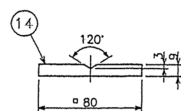


B-B 矢視

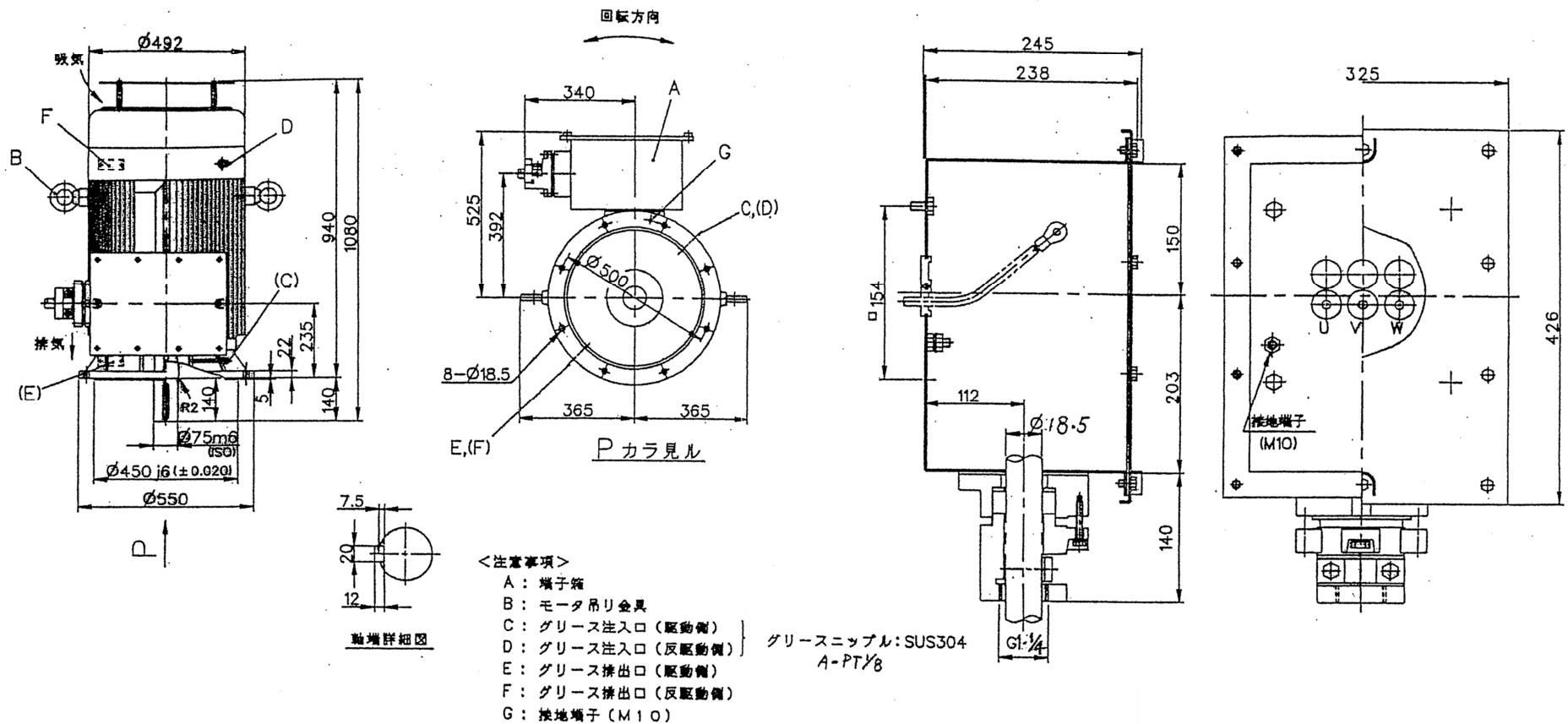
岩手県北上川上流流域下水道事務所	
一関浄化センター(消化設備)1次-1消化槽攪拌機ほか点検整備業務委託	
全13枚中の8	1次-1消化槽攪拌機据付図(参考図)
令和8年度	縮尺: NONE



18	排気管	SGPW	1	1		80A
17	給気管	SGPW	1	1		65A
16	冷却ファン	SUS304	1	1		
15	露付用ボルト	SUS304	3	3		M24x180L
14	ベースプレート	SS400	3	3		
13	グリースポンプ	—	1	1		
12	モーター	—	1	1		
11	スクリーケーシング	SCS14	1	1		
10	スクリー(下段)	—	1	1		
9	スクリー(上段)	—	1	1		
8	スブラッシュディスク	SCS14	1	1		
7	シャフト	SUS316	1	1		
6	油切りディスク	SS400	1	1		
5	下部軸受ハウジング	SCS13	1	1		指付2部SCS13
4	軸受箱	SUS304	1	1		
3	上部軸受ハウジング	SS400	1	1		
2	カップリング	FC200	1組	1組		
1	モーター架台	SS400	1	1		
備考	名	材	数	計	計	備
			1	分数量	重量(Kg)	



岩手県北上川上流流域下水道事務所	
一関浄化センター(消化設備)1次-1消化槽攪拌機ほか点検整備業務委託	
全13枚中の9	1次-1消化槽攪拌機組立図(参考図)
令和8年度	縮尺: NONE

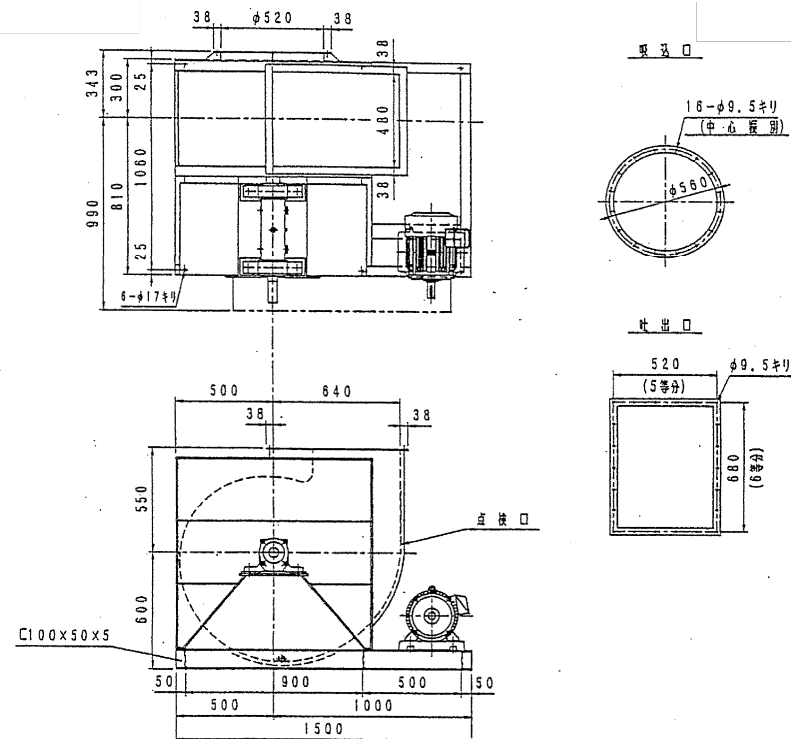


MMA9252D	14	3	11 kW	400 V	28 A	50 Hz	412 r/min	連続	F	JEC-37-1979	570kg
形式	極数	相数	出力	電圧	電流	周波数	回転速度	定格	絶縁	規格	質量 (約)

250M	eC3
枠番号	防爆記号

軸受	駆動側	6318
	反駆動側	6314
グリース		マルテンパ LRL3

岩手県北上川上流域下水道事務所	
一関浄化センター(消化設備)1次-1消化槽攪拌機ほか点検整備業務委託	
全13枚中の10	1次-1消化槽攪拌機用電動機外形図(参考図)
令和8年度	縮尺: NONE

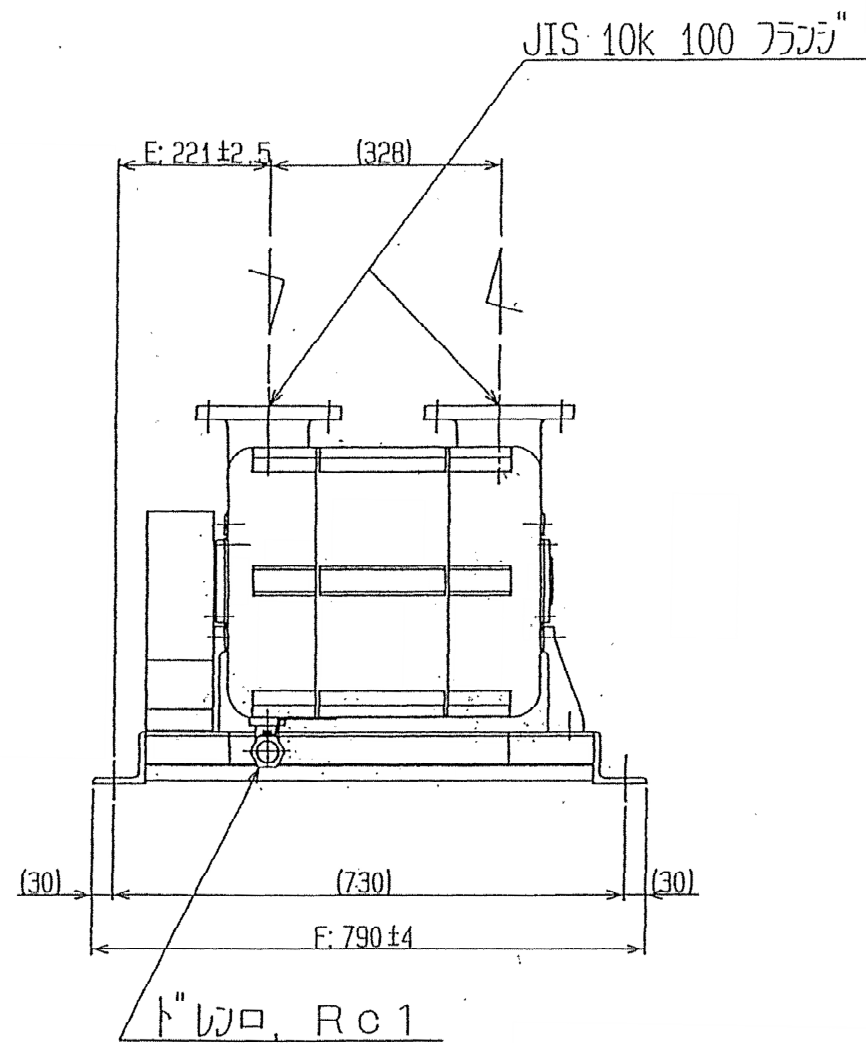
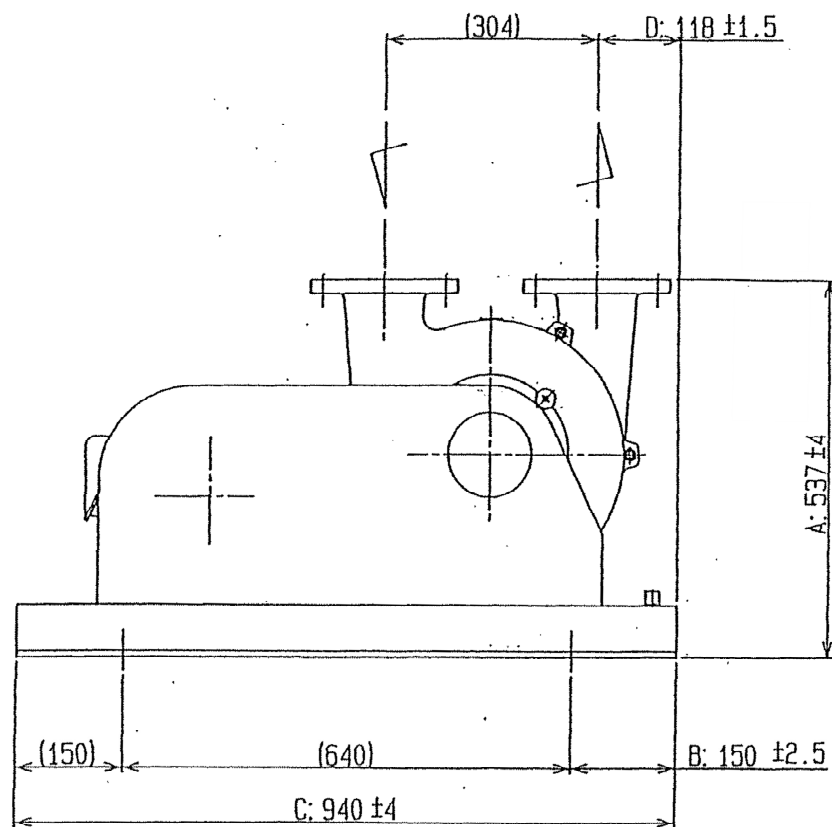


電動機仕様

製造会社	製
形名	安全増防爆 屋外型
電動機出力	5.5 KW
電動機極数	4 P
電圧	400 V
周波数	50 Hz
ベース付属	正ターミナル 枠番 (132S)

		相 フ ラ ン ジ	
段		基 礎 床 盤	
		基礎 ボ ル ト	M16 x 200 x 6 本
		V ベ ル ト	3V - 950 x 2 本
		ファン ブーリー	300 mm
		モーターブーリー	132 mm
		中 心 距 離	863 mm
		ベルトカバー	(裏カバー式)
		点 検 口	
		ドレーン抜き (1 B)	
		排油バルブ付	
送風機製造番号		0-00421	
送風機型式		401	
吐出方向		STVR	
送風機名称		MULTIBLADE FAN	
製作台数		1 台	
風 量		265N m³/min	
静 圧		0.343 Kpa (35 mmAq)	
設計温度		20℃ 回転数 640 rpm	
軸 動 力		4.4 kw (at 20℃)	
軸受番号		6311zC3 - 6310zC3	
		(FBKタービン 56)	
油 量 = 約		930 cc	

岩手県北上川上流流域下水道事務所	
一関浄化センター(消化設備)1次-1消化槽攪拌機ほか点検整備業務委託	
全13枚中の12	余剰ガス燃焼装置送風機外形図
令和8年度	縮尺: NONE



岩手県北上川上流域下水道事務所	
一関浄化センター(消化設備)1次-1消化槽攪拌機ほか点検整備業務委託	
全13枚中の13	余剰ガス燃焼装置ガス昇圧ブロワ外形図
令和8年度	縮尺: NONE